

ST5520 Sample Application 简易操作手册

示例应用程序概要

本应用程序针对 ST5520 及 ST5520-01 可进行下述操作。

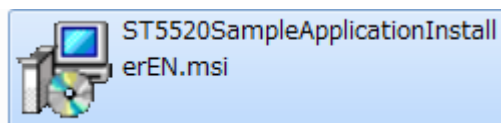
- 设置测量电压和定时器等测试条件
- 设置比较器的上下限值
- 获取测量值和判定结果以及用 CSV 格式进行保存
- 间隔测量
- 使用 EXT I/O 或带 9299 开关的探头测量
- 面板保存和读取
- 通讯命令的收发测试
- 主机设置的备份和复位

运行环境

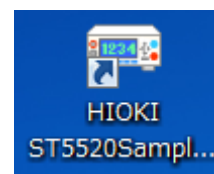
- CPU: 工作频率 1GHz 以上
- 内存: 512MB 以上
- OS: Windows Vista SP1 以上/ 7/ 8/ 8.1/ 10 (32bit/64bit)
- 可运行 Microsoft .NET Framework 4.0
- 接口: RS-232C
- 显示器分辨率: 1024×768 像素以上
- 硬盘: 剩余容量 5MB 以上 (但是, 未安装 .NET Framework 4.0 的情况下, 另外需要 900MB。另外还需要容量用于保存记录数据)

安装应用程序

1. 运行「ST5520SampleApplicationInstallerEN.msi」, 按照安装程序的指示进行安装。



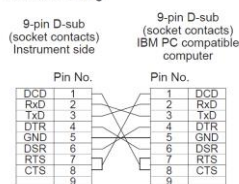
2. 安装结束后, 会在桌面上创建如右图所示的快捷方式图标。



计算机与 ST5520 的连接

- 请使用 D-sub9 针母接头- D-sub9 针母接头的交叉电缆连接计算机与 ST5520。
- 推荐连接线：HIOKI 9637 RS-232C 连接线（1.8m）

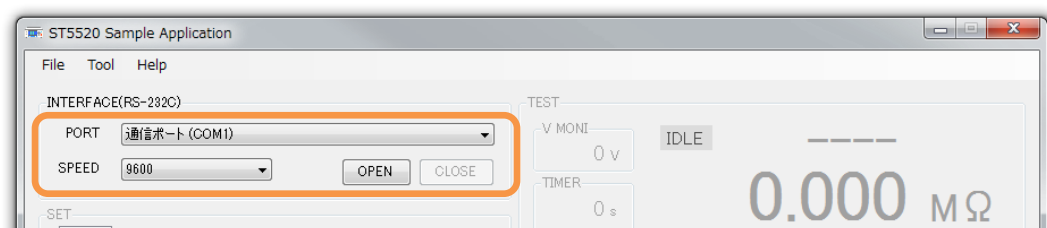
Crossover wiring



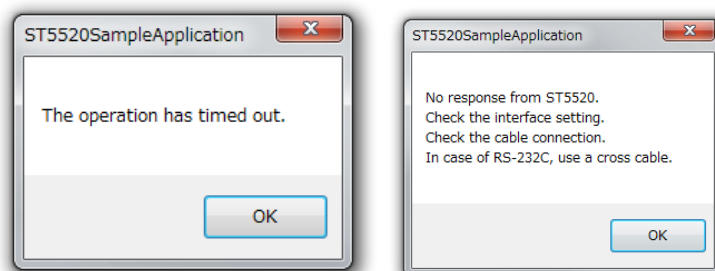
Recommended cable: Hioki 9637 RS-232C Cable (9pin-9pin/1.8 m)

应用程序的启动与连接

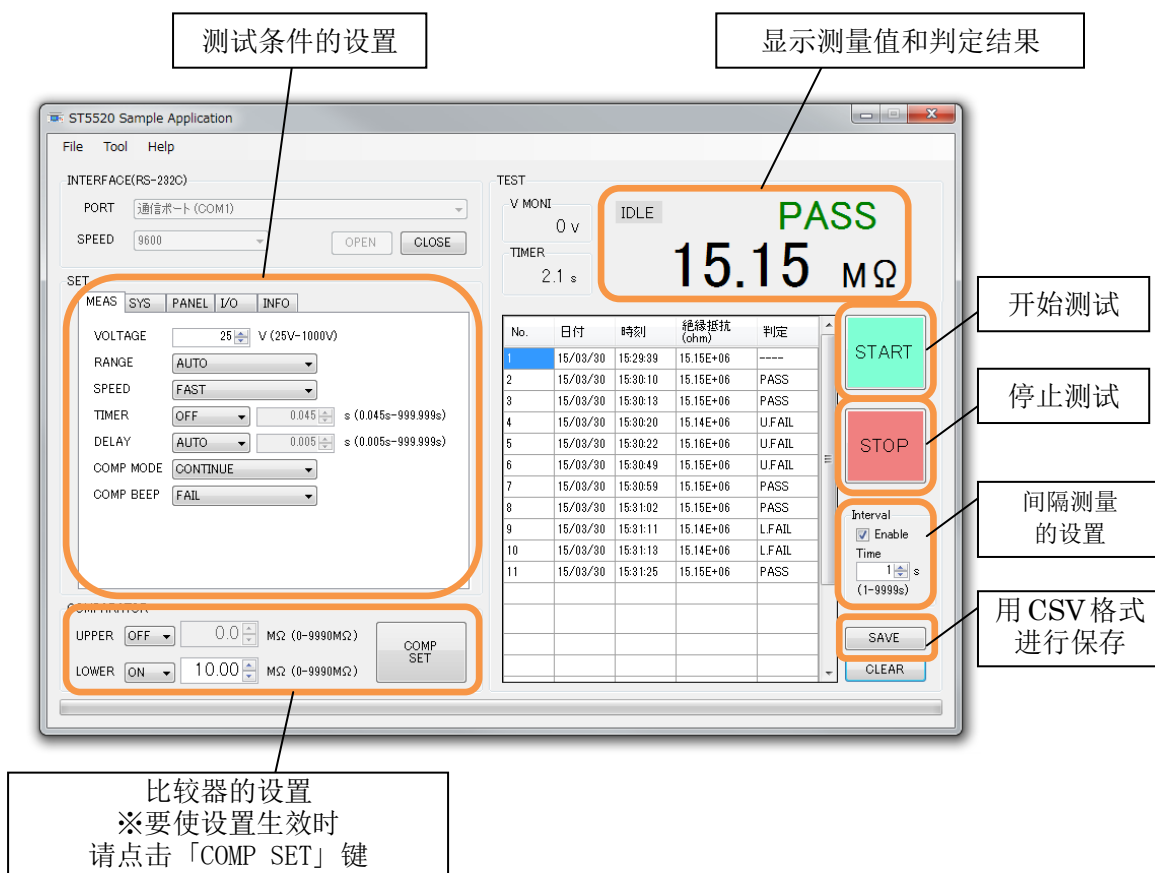
1. 利用桌面上的快捷方式启动程序。
2. 确认接口的「PORT」和「SPEED」并点击「OPEN」按钮。



3. 显示如下所示的错误信息时，请确认所用端口是否正确，或速度是否与主机设置一致。

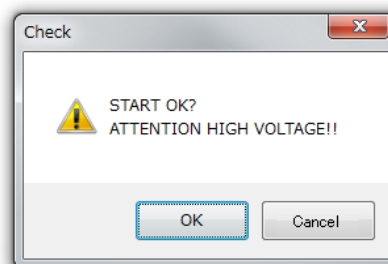


应用程序说明



测试方法

1. 请设置测试条件。
2. 需要用到判定功能时请设置比较器的上下限值。
3. 点击「START」则如右图所示显示确认画面。
点击「OK」则开始测试。
从测量端口产生高压。请小心使用。
确认画面可通过「Tool」→「Option」设为不显示。
4. 在测试过程中显示测量值和判定结果。
5. 点击「STOP」则测试结束。
(定时器设为 ON 时自动结束测试)
6. 点击「SAVE」则用 CSV 格式对测试结果进行保存。



间隔测量

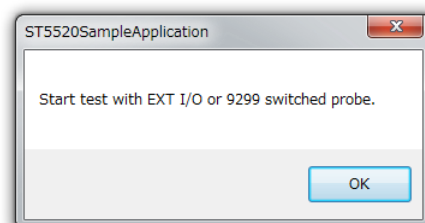
1. 请确认在间隔测量的设置中设为「Enable」。
2. 请设置间隔时间（1 秒～9999 秒）。
3. 点击「START」则开始间隔测量。
4. 按照所设间隔时间获取测量值并显示结果。
5. 点击「STOP」则测试结束。

（定时器设为 ON 时自动结束测试）

需要长时间测量时，请注意不要让计算机进入休眠状态。

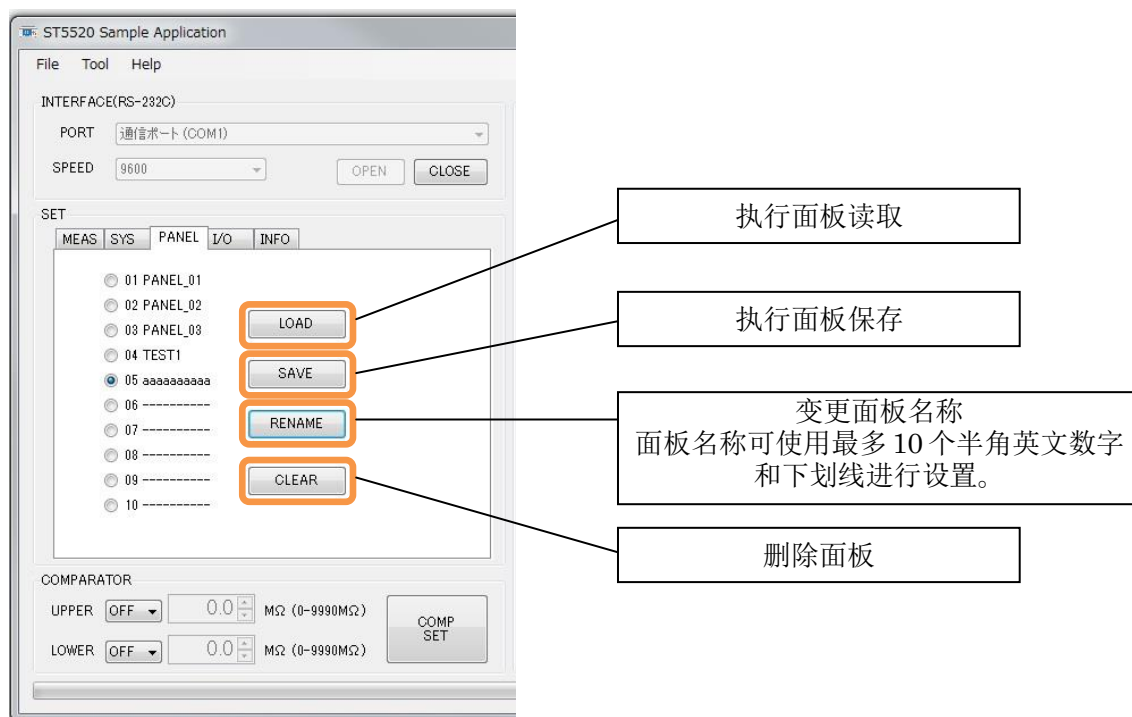
使用 EXT I/O 或 9299 带开关探头进行测量

1. 「Tool」→「Option」
显示选项对话框。
2. 勾选「Start and stop operation from external」的选项。
3. 按下「START」则。
显示右边的画面。
4. 按下「OK」。
进入待机状态。
5. 使用 EXT I/O 或 9299 带开关探头开始试验。
试验中显示测量值和判定结果。
6. 使用 EXT I/O 或 9299 带开关探头结束试验。
（计时器打开状态时，自动结束试验）
7. 按下「STOP」。
8. 以 CVS 格式保存实验结果时，按下「SAVE」。



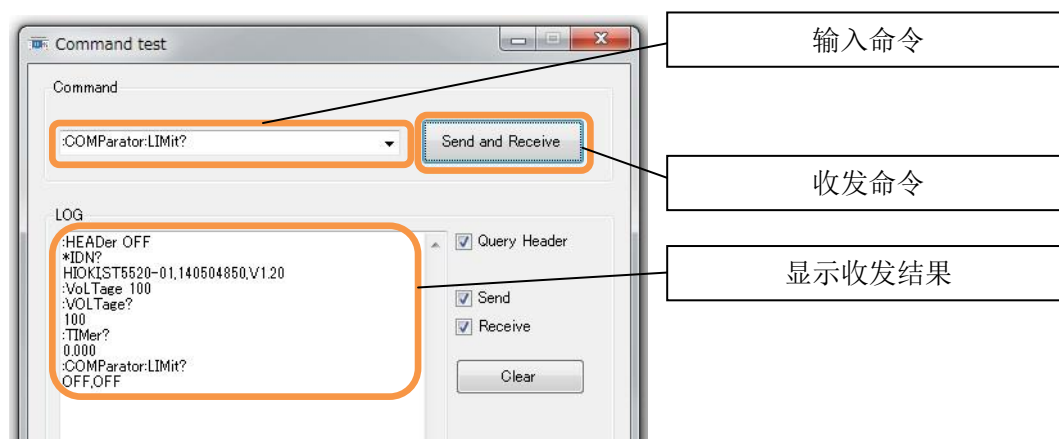
面板保存和读取

可通过示例应用程序进行面板保存和读取。在「PANEL」选项中进行操作。



通讯命令设置

可通过应用程序收发任意命令。在「Tool」→「Command」中进行操作。



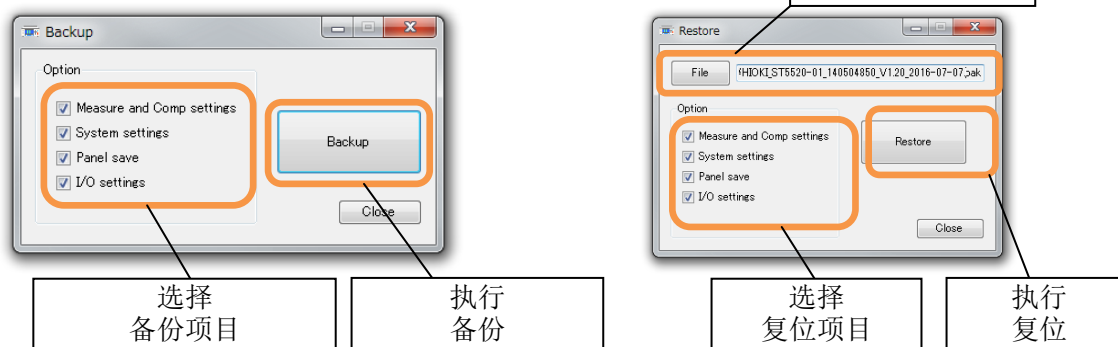
主机设置的备份和复位

可通过应用程序将主机设置的设置文件备份至计算机。

设置文件的扩展名为「.bak」。

备份：在「Tool」→「Backup」中进行操作。

复位：在「Tool」→「Restore」中进行操作。



使用责任

本程序为免费软件。日置电机株式会社对于使用本软件所产生的任何损失概不负责。另外也不承担发生 BUG 或软件错误相关的一切责任。并且不接受关于本软件的询问。请事先了解此情况，谢谢！

以上